

Semaine Européenne pour l'Emploi des Personnes Handicapées

Les 21, 22 & 23 novembre 2019, à Nice

La Maison de l'Étudiant, 5 avenue François Mitterrand



Journée nationale Trisomie 21

10 ans conventions FIPHFP

PROGRAMME

Eusemble, partageons un autre regard du handicap

.....

« Ensemble, partageons un autre regard sur le handicap ! »

Dans le cadre de la Semaine Européenne pour l'Emploi des Personnes Handicapées, des 10 ans de la Convention « Handicap » de la Métropole Nice Côte d'Azur, et de la journée nationale de la Trisomie 21, la Métropole Nice Côte d'Azur, Handy Job 06, l'Association Trisomie 21 Alpes-Maritimes vous invitent (entreprises privées, publiques, collectivités, association, personnes situation de handicap ou non...) à un événement pour partager un autre regard sur le handicap.

Conférences, ateliers, jeux, moments d'échanges... Nous croyons en la nécessité de rendre le handicap visible pour faire cesser le tabou du handicap et tendre vers une société inclusive.

Cet évènement est ouvert à tous et totalement gratuit.
Nous vous attendons nombreux et nombreuses !

.....



Jeudi
21 novembre 2019

**Vous avez besoin d'un-e
interprète en LSF ?
Faites-le nous savoir !
drh.handicap@
nicedotedazur.org**

**Pour rappel, la
participation à chaque
action nécessite une
pré-inscription en
amont de l'événement
afin de respecter le
nombre de places
limitées.**



Les conférences

Amphithéâtre, 200 places

09h30 - 11h30

« Les réformes à venir et leurs impacts »

Agefiph, FIPHFP, Cap Emploi, OPCO

11h00 - 12h30

« Au quotidien avec un trouble DYS »

TH Conseil

13h30 - 15h00

« Entreprise inclusive et déficience intellectuelle : l'importance d'un système de coopération »

Table ronde

15h00

Remise des prix « coup de cœur »

15h30 - 17h00

« SUPERCAP ou Cultiver sa différence pour réussir »

James Olivier



Les temps d'échange

Théâtre forum

Faire changer les regards, les comportements

Salle 2, 30 places par session

09h00 - 09h45

10h00 - 10h45

11h00 - 11h45

12h00 - 12h45

Escape game

Le handicap ne concerne pas que les autres, et le collectif de travail joue un rôle central.

Salle 1, 10 places par session

11h00 - 11h45

12h00 - 12h45

13h00 - 13h45

14h00 - 14h45

15h00 - 15h45

16h00 - 16h45

Atelier « Dans la peau d'une personne DYS »

Dyslexie, dyspraxie, dysphasie, dyscalculie, dysorthographe, dysgraphie, troubles de la concentration ou de la mémoire... Souvent méconnus, les troubles DYS concerneraient pourtant 6 à 8 % de la population française (*source : Fédération Française des DYS*)

Salle 2, 30 places par session

14h00 - 15h00

15h00 - 16h00

16h00 - 17h00



Pratique sportive

Boxe, Capoeira, activités diverses

Stade Vauban, 18 rue Maréchal Vauban, Nice

30 places par session

09h00 - 10h00

10h00 - 11h00

11h00 - 12h00

14h00 - 15h00

15h00 - 16h00

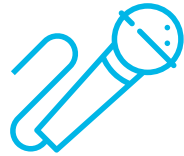
16h00 - 17h00



Vendredi
22 novembre 2019

**Vous avez besoin d'un-e
interprète en LSF ?
Faites-le nous savoir !
drh.handicap@
nicedotedazur.org**

**Pour rappel, la
participation à chaque
action nécessite une
pré-inscription en
amont de l'événement
afin de respecter le
nombre de places
limitées.**



Les conférences

Amphithéâtre, 200 places

09h00 - 10h30

« Voyage en Autistan »

Joseph Schovanec

Philosophe, écrivain français et voyageur autiste, militant pour la dignité des personnes autistes. Après une scolarité difficile, il obtient une maîtrise à Sciences Po Paris, puis un doctorat en philosophie et sciences sociales à l'EHESS.

10h30 - 12h30

« Tout est possible »

Philippe Croizon

Ancien ouvrier français devenu athlète après la perte de tous ses membres. Malgré son handicap, il multiplie les exploits sportifs et les premières, telles que la première traversée de la Manche à la nage accomplie par un amputé des quatre membres, le 18 septembre 2010. Il développe également des activités de chroniqueur dans divers médias et de conférencier en entreprise.

13h30 - 15h00

« Handicap au travail : Politique RH, pratiques managériales en faveur du handicap »

*Sophie Vetel Handy Conseil & Vanessa Rouillon ADC
Conseil*

15h30 - 17h00

« Comment perçois-je mon collègue en situation de handicap qui bénéficie d'un aménagement de poste de travail ? Perceptions de justice, stéréotypes et discrimination »

Marilena Bertolino et Nathalie Pantaléon, Laboratoire d'Anthropologie et de Psychologie Clinique, COgnitive et Sociales, LAPCOS Université Côte d'Azur



Les temps d'échange

Théâtre forum

Faire changer les regards, les comportements
Salle 2, 30 places par session

09h00 - 09h45

10h00 - 10h45

11h00 - 11h45

12h00 - 12h45

Escape game

Le handicap ne concerne pas que les autres, et le collectif de travail joue un rôle central.

Salle 1, 10 places par session

09h00 - 09h45

10h00 - 10h45

11h00 - 11h45

12h00 - 12h45

13h30 - 14h15

14h30 - 15h15

15h30 - 16h15

Ateliers RH

Divers ateliers sur le handicap en milieu professionnel.

SALLE 2

13h30 - 14h15

URAPEDA « Handicap cognitif », 30 places

14h30 - 15h15

AVENCOD « Autisme & inclusion », 30 places

15h30 - 16h15

AMADEUS « Handicap & numérique », 15 places



Ateliers RH (suite)

Divers ateliers sur le handicap en milieu professionnel.

SALLE 3

APF France Handicap

« Simulation par casque de réalité virtuelle »

10 minutes par personne

SALLE 4

Association TR21

« Sensibilisation à la déficience intellectuelle dont la trisomie 21 », 30 minutes par session

SALLE 5

Isatis

« Sensibilisation au handicap psychique », 30 minutes par session



Pratique sportive

Boxe, Capoeira, activités diverses

Stade Vauban, 18 rue Maréchal Vauban, Nice
30 places par session

09h00 - 10h00

10h00 - 11h00

11h00 - 12h00

14h00 - 15h00

15h00 - 16h00

16h00 - 17h00



Samedi
23 novembre 2019

Village inclusif à la coulée verte, Nice, entrée libre

13 associations sportives et culturelles dites « traditionnelles » ont accepté de relever le défi de proposer des activités accessibles par tous, quelles que soit les compétences, les difficultés ou la situation de handicap de la personne.

L'enjeu : montrer que l'on peut tout à fait vivre ensemble dans tous les espaces de la société (école, emploi, formation, vie sociale...) et que la différence est une chance pour notre société et non un obstacle.

Toute la journée des orchestres et des artistes se relayeront pour animer cet événement. Un **parcours d'orientation** est également proposé en équipe avec des départs à 10h30, 12h30 et 14h30 de la Coulée Verte. **Remise des Coups de Coeur** « Entreprise Inclusive » et « Environnement Inclusif » par l'association Trisomie 21 Alpes-Maritimes, à 15h.

Cet évènement est ouvert à tout public. Nous vous donnons rendez-vous à la coulée verte, le samedi 23 novembre entre 10h à 17h (entrée face au Théâtre National de Nice). **Pour plus d'informations :** plateformet21am@gmail.com ou au 07.76.93.45.70

UNE SOCIÉTÉ INCLUSIVE, ON A TOUS À Y GAGNER !

DÉFI ENVIRONNEMENT 100% INCLUSIF

"Parce que la différence est une chance, venez partager un moment sans barrière dans notre village inclusif"

VILLAGE INCLUSIF

Découvrez et pratiquez une activité sportive et culturelle inclusive proposée par des Clubs, Associations et Fédérations.

Capoiera Karaté Tennis
Contes Parcours d'orientation
Arts Plastiques

23 NOVEMBRE 2019 de 10h à 17h
NICE COULÉE VERTE ENTRÉE FACE AU TNN

Dans le cadre de la journée Nationale de la Trisomie 21 et de la semaine Européenne pour l'emploi des personnes handicapées

Rotary MÉTROPOLE NICE CÔTE D'AZUR trisomie 21 ALPES-MARITIMES HANDICAPS JOB

"La loi de 2005 garantit l'égalité de droit et de chance, la participation des personnes handicapées à la vie dans la société."

23 NOVEMBRE 2019 DE 10H00 À 17H00

VILLAGE INCLUSIF :



9 h 30 : Ouverture du village inclusif

10 h : Début des activités sportives et culturelles proposées par des associations, clubs et fédérations :

- > Parcours d'orientation
- > Capoiera
- > Karaté / Roxe
- > Circuit Training
- > Aïkido
- > Tennis
- > Arts Plastiques
- > Cortes
- > Et d'autres surprises...

15 h : Remise des Coups de Coeur par l'Association Trisomie 21

17 h : Fin des activités

Nombreux Goodies et Cadeaux

LES ANIMATIONS :

Animations musicales et démonstrations tout au long de la journée

Pour le parcours d'orientation, les inscriptions se feront sur place à 10h30 - 12h30 - 14h30

L'ENTRÉE DU VILLAGE EST LIBRE

DÉFI ENVIRONNEMENT 100% INCLUSIF

Dans le cadre de la journée Nationale de la Trisomie 21

La semaine Européenne pour l'emploi des personnes handicapées

Les 10 ans de convention Métropole Nice Côte d'Azur - HPHHP

À cette occasion venez nombreux à la 2ème édition de la remise des **Coups de Coeur**

Environnement & Entreprise Inclusive à 15h organisée par l'Association **Trisomie 21 Alpes-Maritimes**.



ANIMATION ASSURÉE PAR :

Henri Concas - De Bonne Compagnie

Tanguy Drevet

Théo Mroziewicz